

# HOWARD A. IRWIN

Sellier, 24 ans



© Collection Barbara SHUTTLE

## Pour en savoir plus

**The man Titanic left behind /**  
Un livre écrit par Claude IRWIN, arrière-petit-neveu d'Howard aux éditions Green Zone Publishing, 2015 (langue anglaise).

Albert Howard IRWIN dit Howard A. est né en 1887 dans l'Ontario au Canada. Il est le 5<sup>e</sup> enfant d'un couple de fermiers d'origine irlandaise.

En 1902 ou 1906, Howard émigre à Buffalo (État de New York, États-Unis), à environ 280 km de sa ville natale. Sellier dans l'industrie automobile naissante, il réalise et pose les sièges et les garnitures intérieures de ces tout nouveaux véhicules.

Malgré son amour pour la jeune chanteuse Pearl SHUTTLE, Howard décide de partir, début 1910, faire le tour du monde.

Son ami Henry (dit Harry) SUTEHALL, 25 ans, l'accompagne... bien que les 2 jeunes hommes soient très différents, tant par leurs caractères que par leurs idéaux. Mais ils partagent une passion commune pour la musique : Howard joue de la clarinette et Harry pratique le piano et le violon.

Howard et Harry traversent les États-Unis d'Est en Ouest, travaillant pour financer leur voyage. Ils rejoignent ensuite l'Australie puis continuent leur périple chacun de leur côté.

Loin de sa fiancée, la jalousie d'Howard s'accroît, entraînant la rupture. Pearl écrit : « *Cela fait plus d'un an que nous nous sommes quittés. [...] Je suis si fatiguée d'attendre.* »

## LE SAVIEZ-VOUS ?

Lancée en 1901, *Pierce-Arrow* est la première marque automobile américaine à être officiellement utilisée à la Maison-Blanche par le Président William Howard TAFT (1909-1913) dont l'aide de camp, [Archibald BUTT](#), disparaît lors du naufrage du *Titanic*.



© Library of Congress

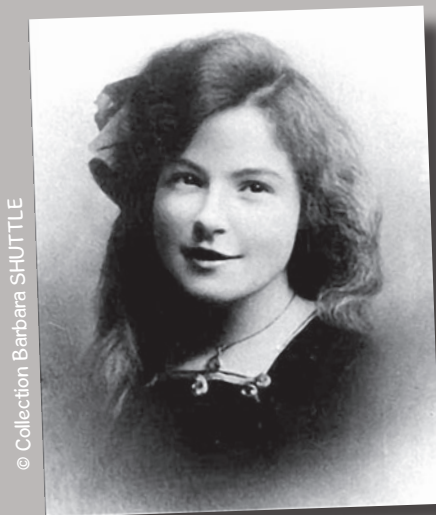
# HOWARD A. IRWIN

*Sellier, 24 ans*

Début avril 1912, Howard rejoint Harry à Londres. Le 9 avril, ils sont à Southampton. Ensuite, c'est le mystère. Harry embarque seul en 3<sup>e</sup> classe à bord du *Titanic* avec le bagage d'Howard.

Dans ses écrits, Howard explique qu'il aurait été mêlé à une bagarre et se serait réveillé, le 10 avril, à bord d'un bateau en route pour l'Orient. Rentré en Angleterre, Howard apprend la disparition d'Harry. Quelques semaines plus tard, il découvre que Pearl a succombé à une pneumonie.

« [Mon] retour inattendu [à Buffalo], comme celui d'un mort, [m'a] valu une certaine notoriété [mais mes] amis étaient convaincus que [je] ne disais pas tout. »



© Collection Barbara SHUTTLE



© Alain DUFIEF

Pearl SHUTTLE et Henry SUTEHALL

En 1914, les parents d'Harry reçoivent, avec émotion, un colis expédié depuis Sydney. Il contient un médaillon avec une photo de leur fils et une mèche de cheveux qu'Harry avait fixée au-dessus de son poste de travail.

La même année, Howard épouse Ivy CURRISTON. Il rejoint, dans les années 1930, le constructeur d'avions *Curtiss-Wright* basé à Indianapolis (État de l'Indiana). Il s'éteint en 1953.

En 1993, une expédition est menée sur l'épave du *Titanic* par *RMS Titanic, Inc.* en collaboration avec l'*Institut français de recherche pour l'exploitation de la mer* (Ifremer). Les équipes réalisent 15 plongées à bord du sous-marin français *Nautilus* remontant plus de 800 objets du champ de débris dont une sacoche de voyage en cuir.

Restaurée par les équipes françaises du laboratoire *EDF Recherche & Développement Valectra*, son contenu révèle des lettres, des partitions, des cartes postales, un journal intime, une clarinette, une carte de visite au nom d'Howard A. IRWIN, l'ami d'Henry SUTEHALL...